

INONDATIONS ET EXCÈS D'EAU

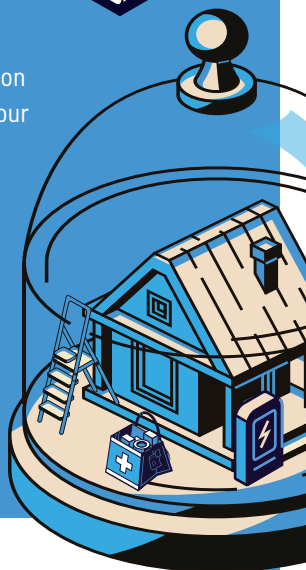
PRÉPAREZ-VOUS

TYPES:

- **Déluge** : en raison de précipitations diluviennes l'eau ne peut plus s'écouler
- **Inondation** : les cours d'eau (rivières, ruisseaux, ...) débordent, submergeant ainsi de grandes superficies

LES RECOMMANDATIONS :

- Composez un **colis d'urgence**
- Informez-vous comment il faut couper le **gaz, l'eau et l'électricité**
- **Réfléchissez à l'avance** où vous pouvez vous rendre en cas de danger d'inondation
- Regardez si vous disposez de moyens pour donner à **votre maison une protection supplémentaire** contre l'eau
- Vérifiez auprès de **votre assurance** quels sont les dommages qui (ne) sont (pas) couverts
- Faites une liste des **objets importants** pour pouvoir les retrouver rapidement et/ou les mettre **en sécurité**
- Créez un **dossier photo** des objets que vous ne pouvez pas emporter, afin de pouvoir constater clairement les dégâts après l'inondation



CHECK-LIST COLIS D'URGENCE :

- Lampe torche, radio à piles et un power bank
- Gsm, chargeur, liste des numéros de téléphone importants
- Eau (potable) et nourriture (également pour les animaux domestiques)
- Trousse de premiers secours et médicaments importants
- Vêtements chauds et imperméables, couvertures
- Gants et bottes en caoutchouc
- Briquet et bougies
- Articles pour les soins personnels et l'hygiène
- Copie des documents d'identité et d'assurance

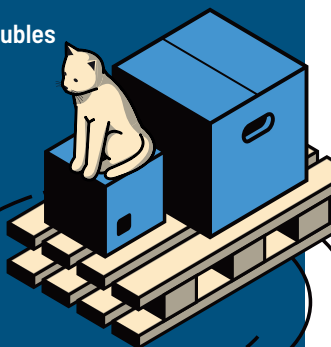


INONDATIONS ET EXCÈS D'EAU

EN CAS DE MENACE

LES RECOMMANDATIONS :

- Préparez votre **colis d'urgence**
- **Protégez**, dans la mesure du possible, **votre maison** contre les dégâts des eaux
- Prévoyez un **endroit sûr** pour vos animaux (domestiques)
- Déplacez les **objets de valeur, les meubles et documents importants** en lieu sûr
- Coupez le **gaz, l'électricité et l'eau**
- Assurez-vous que le **réservoir de mazout soit étanche** et que les réservoirs aériens soient suffisamment **bien fixés**
- Vérifiez si **dans votre entourage** il y a **des personnes** qui ont besoin d'aide supplémentaire



CHECK-LIST COLIS D'URGENCE :

- Lampe torche, radio à piles et un power bank
- Gsm, chargeur, liste des numéros de téléphone importants
- Eau (potable) et nourriture (également pour les animaux domestiques)
- Trousse de premiers secours et médicaments importants
- Vêtements chauds et imperméables, couvertures
- Gants et bottes en caoutchouc
- Briquet et bougies
- Articles pour les soins personnels et l'hygiène
- Copie des documents d'identité et d'assurance

INONDATIONS ET EXCÈS D'EAU

EVACUATION

VOLONTAIRE OU OBLIGATOIRE

- Lors d'une situation d'urgence les autorités **peuvent vous conseiller** d'évacuer les lieux
- Lors d'une situation d'urgence les autorités **peuvent vous obliger** à évacuer les lieux

EN CAS D'ÉVACUATION DES LIEUX :

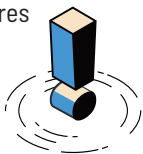
- **Suivez les instructions** et itinéraires fournis par les autorités et les services de secours
- Emportez votre **colis d'urgence**
- Coupez le **gaz, l'électricité et l'eau**
- Fermez les **portes et les fenêtres**
- Si pour des raisons médicales vous êtes dans l'impossibilité d'évacuer les lieux, **cherchez activement de l'aide** dans votre **voisinage, auprès de votre famille**, ou contactez le **numéro d'urgence 112**

SI VOUS VOUS TROUVEZ DANS L'IMPOSSIBILITÉ DE VOUS DÉPLACER OU SI VOUS ATTENDEZ LES SERVICES DE SECOURS :

- Trouvez un **endroit plus élevé** (p. ex. l'étage du haut ou un autre lieu plus sûr à proximité), mais veillez à **ne pas vous retrouver coincé**
- Ajoutez à votre **colis d'urgence des habits, couvertures et piles supplémentaires** et suffisamment de **nourriture et d'eau potable**
- Fermez les **portes extérieures et les fenêtres**
- Si vous avez **besoin d'assistance médicale**, contactez le **numéro d'urgence 112**

CHECK-LIST COLIS D'URGENCE :

- Lampe torche, radio à piles et un power bank
- Gsm, chargeur, liste des numéros de téléphone importants
- Eau (potable) et nourriture (également pour les animaux domestiques)
- Trousse de premiers secours et médicaments importants
- Vêtements chauds et imperméables, couvertures
- Gants et bottes en caoutchouc
- Briquet et bougies
- Articles pour les soins personnels et l'hygiène
- Copie des documents d'identité et d'assurance



INONDATIONS ET EXCÈS D'EAU

CONSEILS APRÈS L'URGENCE

- Suivez **les recommandations** fournies par les autorités ;
- Contactez votre **assureur** pour entamer le dossier de sinistre et pour trouver une réponse à vos questions ;
- Prenez **des photos** des endroits endommagés ;
- **Enlevez** les débris de votre habitation et **nettoyez-la** utilisant de la javel ;
- **Téléphonez** à la compagnie d'électricité et de gaz/mazout avant de tout **rebrancher** ;
- **Aérez et chauffez** l'habitation en même temps ;
- Lavez-vous les mains avec **du savon désinfectant** si vous avez été en contact avec de l'eau sale ou des déchets ;
- Vérifiez si votre commune a mis à disposition des **conteneurs spéciaux** et apportez-y vos **déchets**. Il se peut que **le recyparc** soit ouvert en dehors des horaires d'ouverture standard ;
- Sachez que cette situation aura un **impact sur vous, votre famille et vos amis**. Avez-vous du mal à faire face à la situation? **Cherchez du soutien** auprès d'une **personne de confiance** ou contactez votre **médecin de famille**

